



Mobile Media Solutions

PMD-B200P Software Vodič kroz update Verzija 2.0



ALPINE ELECTRONICS GmbH

Wilhelm-Wagenfeld-Straße 1-3,
80807 München, Germany
Phone 089-32 42 640

ALPINE ELECTRONICS OF U.K., LTD.

Alpine House
Fletchamstead Highway, Coventry CV4 9TW, U.K.
Phone 0870-33 33 763

ALPINE ELECTRONICS FRANCE S.A.R.L.

(RCS PONTOISE B 338 101 280)
98, Rue de la Belle Etoile, Z.I. Paris Nord II,
B.P 50016, 95945 Roissy Charles De Gaulle
Cedex, France
Phone 01-48638989

ALPINE ITALIA S.p.A.

Viale C. Colombo 8, 20090 Trezzano
Sul Naviglio (MI), Italy
Phone 02-484781

ALPINE ELECTRONICS DE ESPAÑA, S.A.

Portal de Gamarra 36, Pabellón, Pabellón, 32
01013 Vitoria (Alava)-APDO 133, Spain
Phone 945-283588

Uvod

Ovaj vodič opisuje postupak za ažuriranje PMD-B200P softvera.

Zahtjevi

- High-speed internet priključak
 - PC sa SD Card Reader ili SD Card Slot
 - SD Card (minimalno 128 MB)
- Napomena: SDHC kartice nisu podržane

Poboljšanja na softveru

Navigacija

- Poboljšan sistem jačine zvuka pri mjenjanju sa Bluetooth na Navigaciju tijekom aktivnog poziva

Bluetooth

- Poboljšano preuzimanje imenika, ako je postavka ALL (telefon + SIM), čak i ako telefon podržava samo preuzimanje kontakata s telefona (ne sa SIM)
- Poboljšana dekodiranje vCard brzine kada šaljete više unosa putem Bluetooth OPP
- Povećava glasnoću tijekom poziva
- Restaurirana jačina zvuka nakon prekida aktivnog poziva
- Poboljšana kvaliteta glasa
- Bug fix sa imenika preuzimanje za Blackberry telefona

GPS prijem

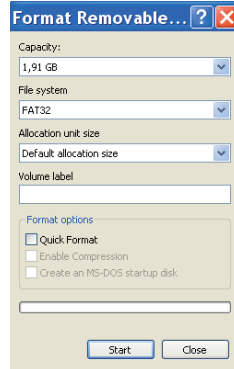
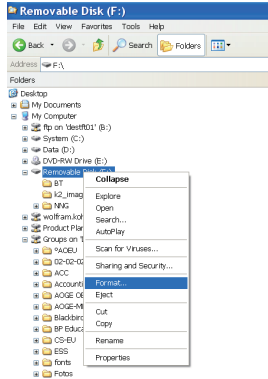
- Bug fix za povremene gubitke GPS prijema

Remote Control Operacija

- Bug fix za daljinsko upravljanje, ako postane neispravan prilikom ulaska u različite točke

Formatiranje SD Kartice

- 1 • Desni klik na “Removable Disk” [SD]
 - Kliknite na “format ...”
- 2 • “Quick Format” mora biti isključen
 - Kliknite na “Start”
 - Kliknite na “OK”, nakon “Format Complete”

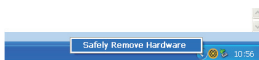


Update Sadržaja

- 1 • Preuzimate datoteku “SDCardImage.zip” na računalo
 - Ekstrahirajte zip-datoteku i spremite sadržaj mape “SDCardImage” na formatiranu SD karticu
 - SD kartica mora sadržavati sljedeće mape i datoteke:

Name	Size	Type
BT		File Folder
K2_IMAGE		File Folder
NMG		File Folder
ChkSum_PC.exe	480 KB	Application
NavUpdate.exe	3,035 KB	Application
update.log	1 KB	Text Document

- 2 • Provjerite je li “sigurno Maknuti Hardver” [SD] na računalu



- 3 • Lock (Write Protect) the SD Card

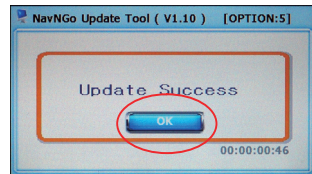
Update PMD-B200P Verzija 2.0

- 1 • Priključite PMD-B200P Verzija 2.0 na napajač
• Reset PMD-B200P Verzija 2.0
- 2 • Umetnite SD Card
• Pritisnite i držite “Volume Down” i “Power On” paralelno dok ne pristupite “Update Mode”
- 3 • Pritisnite “OK” na ekranu “Update Succes” za nastavak

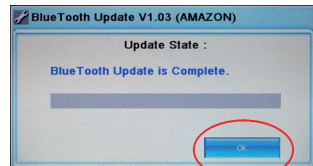
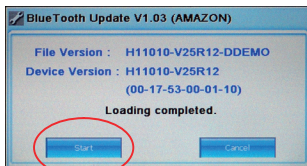
Volume Down gumb



Power On dugme



- 4 • Pritisnite “Start” na ovom zaslonu
- 5 • Pritisnite “OK” kada se update završi - jedinica isključit će se



Završni koraci

- Reset PMD-B200P Verzija 2.0
- Izvadite SD karticu
- Upalite jedinicu i na zaslonu će se pojaviti sljedeće
- Pritisnite “Disable Menu” za isključivanje Maintenance Menu na sljedeći start-up. Gumb će se promijeniti iz “Disable Menu” “Enable Menu”.
- Pritisnite “iGO” za početak primjene.

